

Votre Plan de Consultant

DATE VISÉE POUR
L'ACHÈVEMENT :

Voici votre carte pour devenir un Consultant. Inscrivez les noms des nouveaux membres de votre équipe. Pour devenir un Consultant vous devez développer personnellement une personne du côté gauche et une autre du côté droit, chacune commandant 100 VA.

VOUS PARTAGEZ

Consultant 50 \$ US / 55 \$ CA
Prime d'avancement!

VOUS

ÉQUIPE DE
GAUCHE

ÉQUIPE DE
DROITE

50 \$ US /
55 \$ CA

1

nom
téléphone

2

nom
téléphone

Votre Plan pour Manager Cristal

DATE VISÉE POUR
L'ACHÈVEMENT :

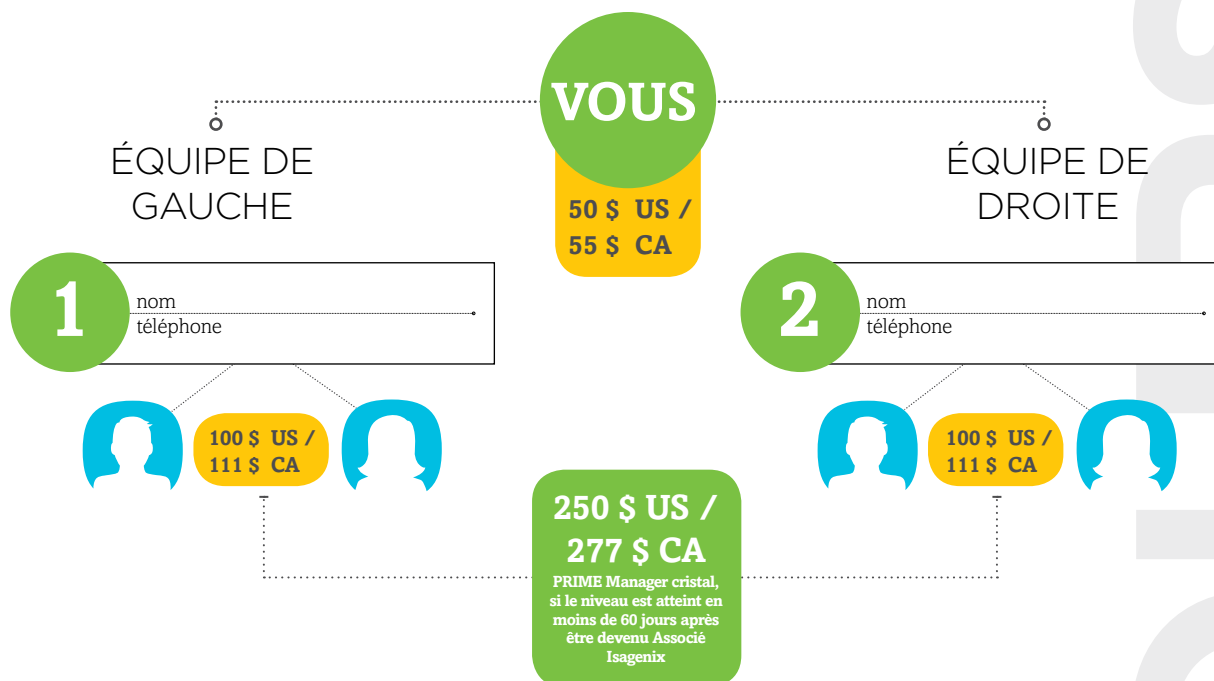
Voici votre carte pour devenir un Manager Cristal. Inscrivez les noms des nouveaux membres de votre équipe. Pour devenir un Manager cristal vous devez personnellement développer 2 Associés et les aider à devenir Consultants* dans un délai de 60 jours suivant leur adhésion à Isagenix.

VOUS PARTAGEZ
ILS PARTAGENT
RÉPÉTEZ

- 50 \$ US / 55 \$ CA Prime d'avancement Consultant
- + 200 \$ US / 222 \$ CA Prime de développement de Consultants (100 \$ chacun)
- + 250 \$ US / 277 \$ CA Prime Manager Cristal (atteint dans un délai de 60 jours)

= **500 \$ US / 554 \$ CA en argent boni!**

(Consultant à Manager Cristal)



Votre Plan Directeur Cristal

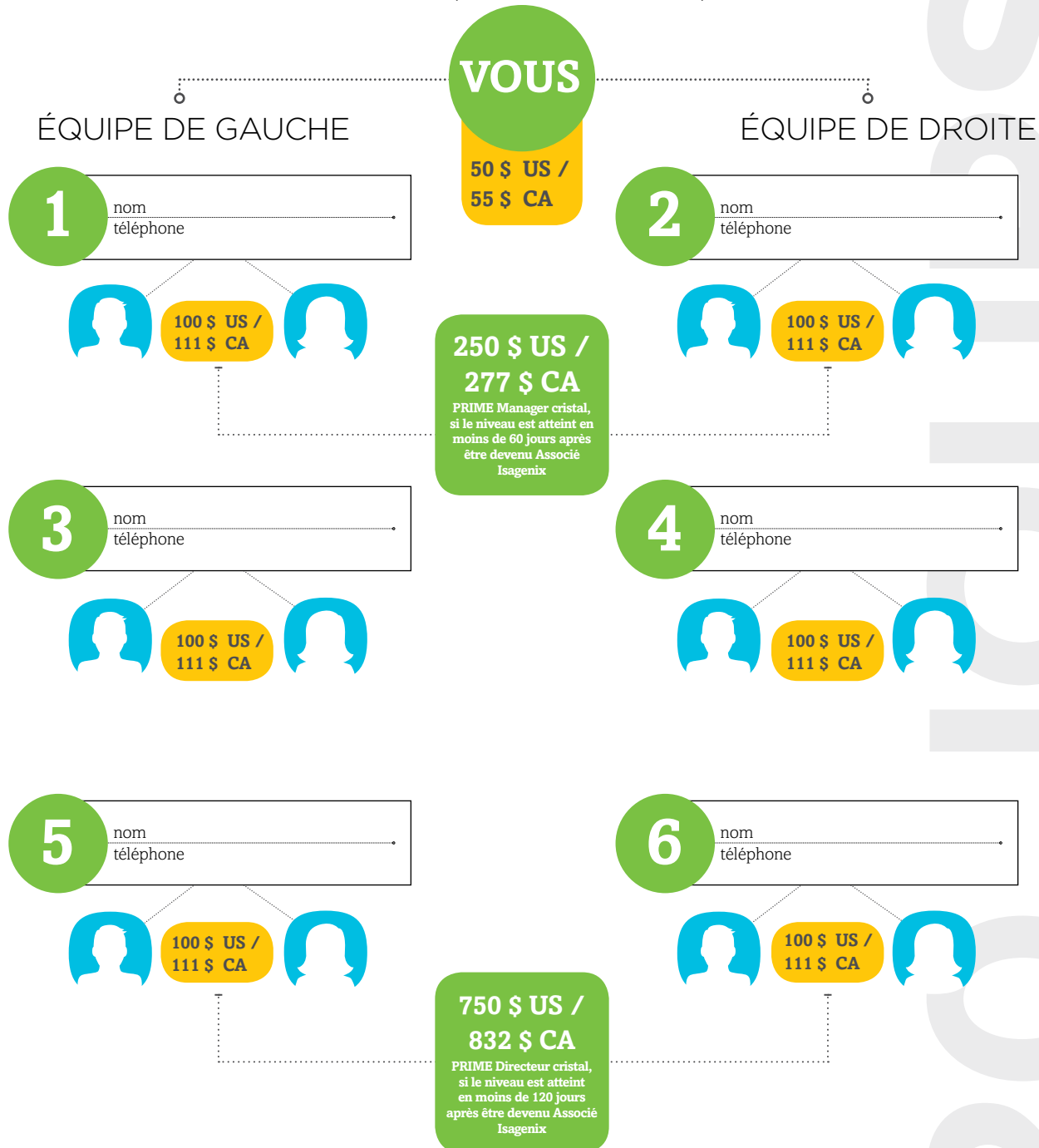
DATE VISÉE POUR L'ACHÈVEMENT : _____

Voici votre carte pour devenir un Directeur Cristal. Inscrivez les noms des nouveaux membres de votre équipe. Pour devenir un Directeur cristal vous devez personnellement développer 6 Associés et les aider à devenir Consultants* dans un délai de 120 jours suivant leur adhésion à Isagenix.

**VOUS PARTAGEZ
ILS PARTAGENT**
RÉPÉTEZ
RÉPÉTEZ 3 FOIS

- 50 \$ US / 55 \$ CA Prime d'avancement Consultant
- + 600 \$ US / 666 \$ CA Prime de développement de Consultants (100 \$ chacun)
- + 250 \$ US / 277 \$ CA Prime Manager Cristal (atteint dans un délai de 60 jours)
- + 750 \$ US / 832 \$ CA Prime Manager Cristal (atteint dans un délai de 120 jours)

= **1 650 \$ US / 1 830 \$ CA*** en argent boni!
(Consultant à Directeur Cristal)



* Le côté sur lequel sont développés vos Consultants n'a pas d'importance. Vous pouvez avoir des Consultants d'un côté comme de l'autre. La prime totale de 1 650 \$ U.S. / 1 830 \$ CA* est possible si vous atteignez le niveau Manager Cristal en moins de 60 jours après être devenu Associé Isagenix et si vous atteignez le niveau Directeur Cristal en moins de 120 jours après être devenu Associé Isagenix. Il est possible d'atteindre le niveau Directeur Cristal même si vous n'atteignez pas le niveau Manager Cristal; la prime totale sera alors de 1 400 \$ U.S. / 1 553 \$ CA.

Votre Plan Directeur exécutif Cristal

DATE VISÉE POUR L'ACHÈVEMENT : _____

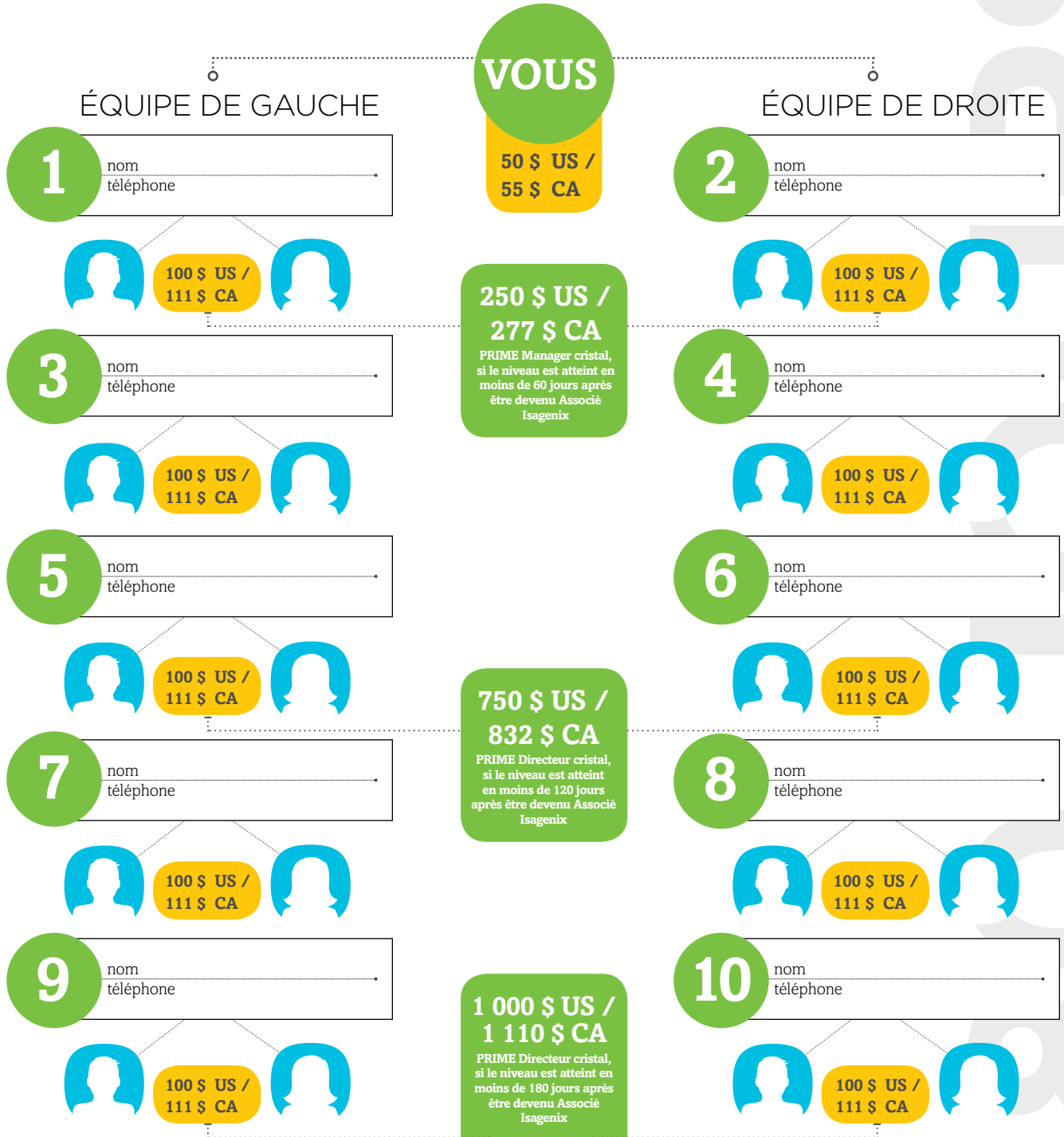
Voici votre carte pour devenir un Directeur exécutif Cristal. Inscrivez les noms des nouveaux membres de votre équipe. Pour devenir un Directeur exécutif Cristal, vous devez personnellement aider 5 personnes à adhérer à une branche de votre équipe (droite et gauche); par la suite, aidez ces 5 personnes à devenir des Consultants dans un délai de 6 mois depuis leur adhésion Isagenix. Si vous complétez cette tâche dans les 180 jours suivant leur adhésion Isagenix, vous atteindrez le rang Directeur exécutif.

**VOUS PARTAGEZ
ILS PARTAGENT
RÉPÉTEZ** x5

50 \$ US / 55 \$ CA
 + 250 \$ US / 277 \$ CA
 + 750 \$ US / 832 \$ CA
 + 1 000 \$ US / 1 110 \$ CA
 + 2 000 \$ US / 2 220 \$ CA

Prime d'avancement Consultant
 Prime Manager Cristal (atteint dans un délai de 60 jours)
 Prime Manager Cristal (atteint dans un délai de 120 jours)
 Prime Directeur exécutif Cristal (atteint dans un délai de 180 jours)
 Prime de développement de Consultants (100 \$ chaque) (maximum 20)

= **4 050 \$ US / 4 494 \$ CA*** en argent boni!
 (Consultant à Directeur exécutif Cristal 180 jours)



* Les associés participant au Défi Cristal après 180 jours depuis leur date d'adhésion ne sont pas admissibles à la prime Directeur exécutif Cristal de 1 000 \$ U.S. / 1 110 \$ CA. La prime de 4 050 \$ U.S. / 4 494 \$ CA* peut seulement être obtenue si le niveau Manager Cristal est atteint en moins de 60 jours après être devenu Associé Isagenix, ou si le niveau Directeur cristal est atteint en moins de 120 jours après être devenu Associé ou si le niveau Directeur exécutif Cristal est atteint en moins de 180 jours après être devenu Associé.

Tous les montants sont en dollars américains. Les montants régionaux peuvent être sujets à changements selon la politique de devises étrangères de Isagenix. Les valeurs spécifique des marchés sont calculés à l'aide du Multiplicateur de taux de change en devises étrangères. Pour calculer l'équivalent de votre marché, vous n'avez qu'à multiplier le montant en dollars US affiché par le Taux de change en devises étrangères applicable pour ce marché en particulier. Cette valeur est sujette à changement tous les trimestres, selon les taux de change publiés et sera validée pour le trimestre suivant.